

# BigBlueButton

Die bereitgestellte Meeting Plattform der Eckener Schule

- Grundlegende Informationen
- Troubleshooting
  - Mikrofon funktioniert nicht
  - Verbindungsprobleme
  - Bildschirmfreigabe mit Audio

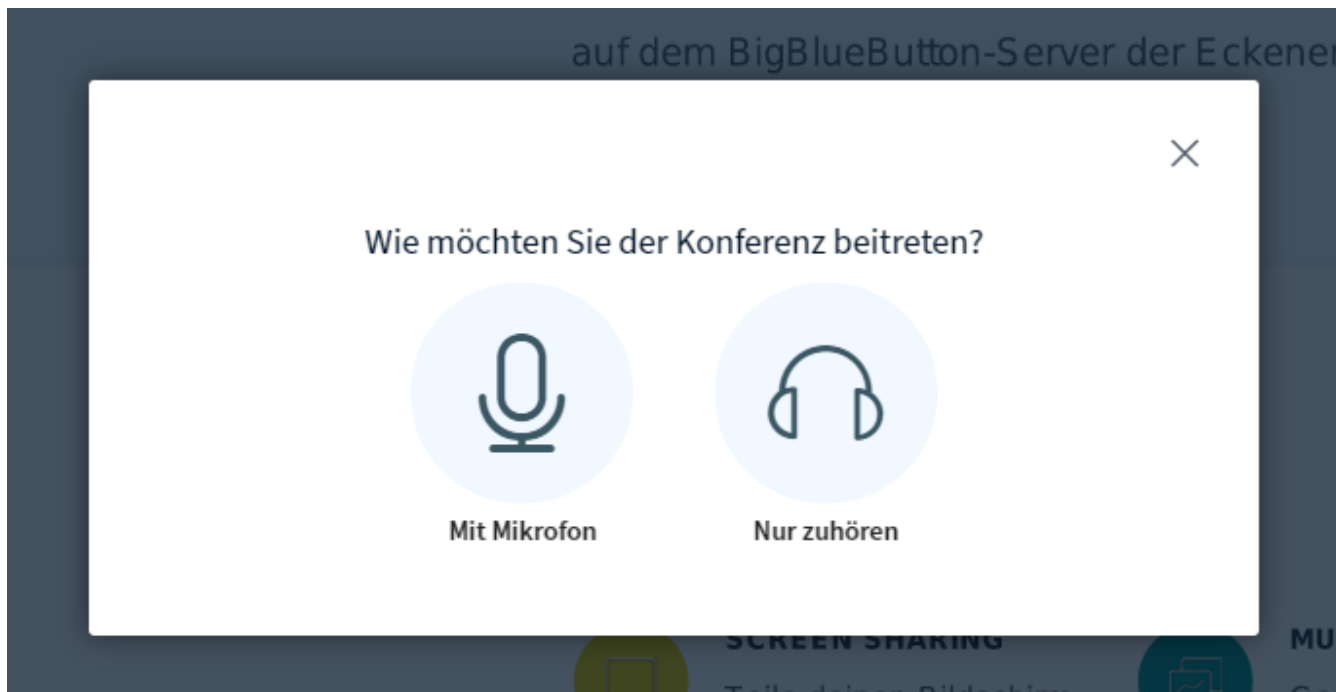
# Grundlegende Informationen

## Beitritt

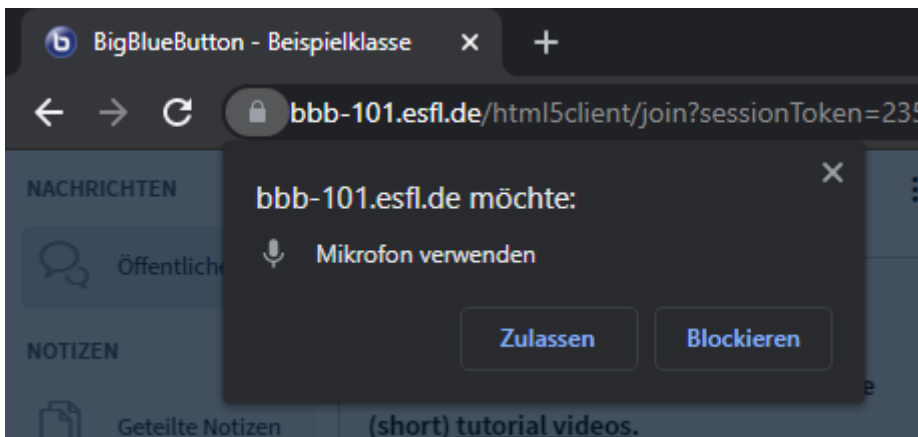
Um einer BigBlueButton Konferenz beizutreten, folgen Sie normalerweise nur dem Link zugesandten Link. Im Falle von Moodle können Sie der Konferenz ebenfalls direkt beitreten.

Ggf. Kann es sein, dass Sie einen Zugangscode eingeben müssen. Dieser sollte vom Ersteller des Meetings mitgesendet werden.

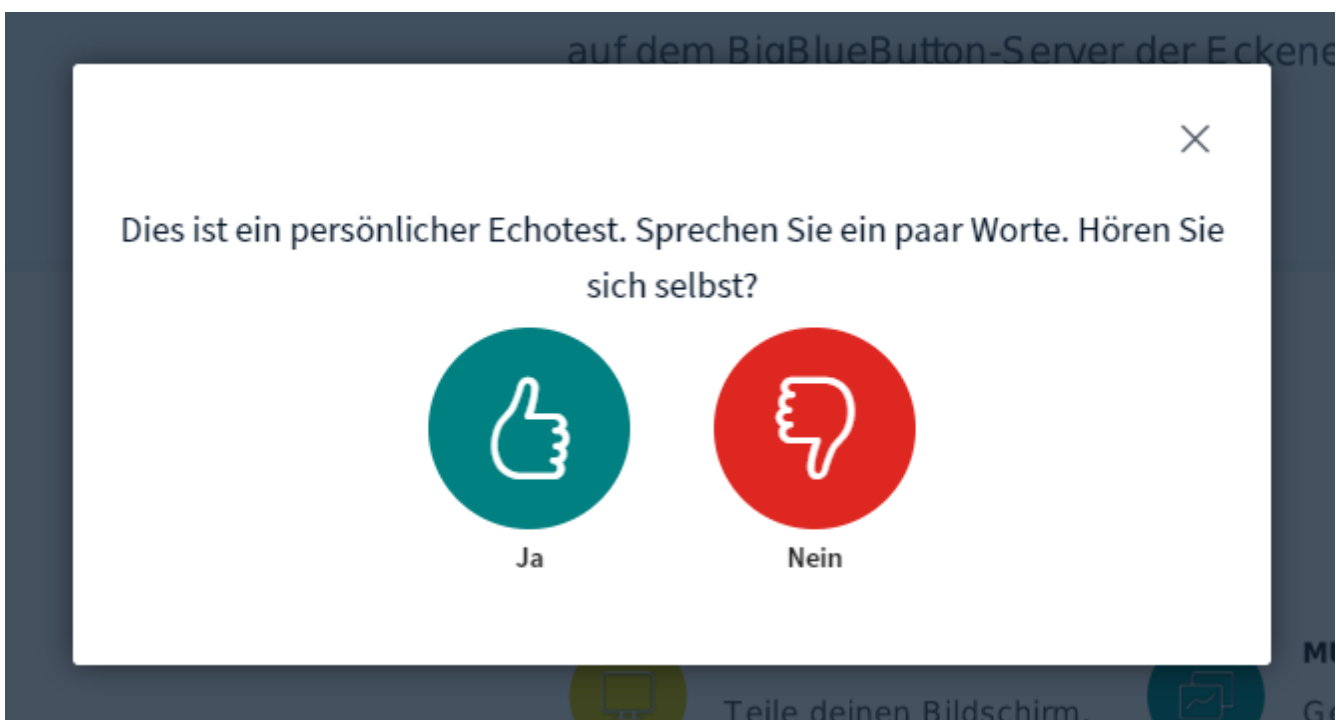
Beim Beitritt in den Raum, werden Sie gefragt, ob Sie nur zuhören wollen oder auch mit Mikrofon beitreten wollen.



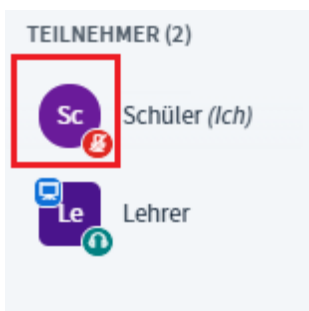
Beim Klick auf die Kopfhörer müssen Sie keine weiteren Einstellungen vornehmen. Wenn Sie mit Mikrofon beitreten wollen, müssen Sie zunächst den Zugriff auf Ihr Mikrofon **erlauben**. Hier ist es wichtig ggf., dass richtige Mikrofon auszuwählen.



Sobald Sie den Zugriff zugelassen haben, wird ein Echotest gestartet. Das kann unterschiedlich lang dauern. Ist der Echotest gestartet, sollten Sie sich selbst hören. Ist dies nicht der Fall, haben Sie eventuell das falsche Mikrofon ausgewählt, oder es ist noch stummgeschaltet.

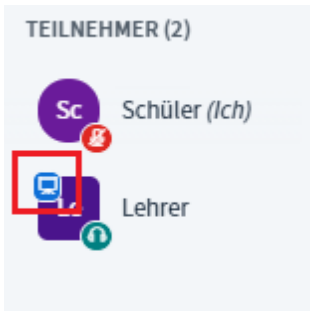


## Rollen



## Teilnehmer

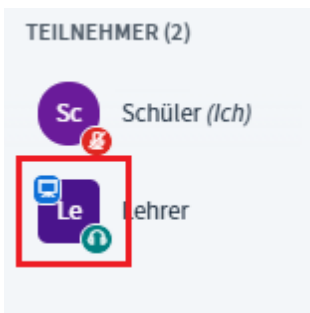
Teilnehmer werden durch ein rundes Symbol gekennzeichnet.  
Als Teilnehmer hat man keine extra Berechtigungen.



## Präsentator Rolle

Die Präsentator Rolle kann sowohl von einem Teilnehmer, als auch von einem Moderator übernommen werden. Sie wird durch ein blaues Viereck in der linken oberen Ecke des Symbols dargestellt.

Als Präsentator kann man seinen Bildschirm freigeben, Präsentationen hochladen, etc.  
Außerdem ist es möglich, das Whiteboard zu benutzen.



## Moderator

Der Moderator wird mit einem eckigen Symbol gekennzeichnet.  
Moderatoren können andere Teilnehmer stummschalten und die Präsentator & Moderatoren Rolle an jeden beliebigen Teilnehmer übergeben.  
Außerdem können Moderatoren sehen, welcher Teilnehmer gerade die Hand hebt.

## Das Whiteboard



# Willkommen zur Online-Konferenz

auf dem BigBlueButton-Server der Eckener-Schule Flensburg



## CHAT

Sende öffentliche und private Nachrichten.



## WEBCAMS

Integriere deine Webcam.



## AUDIO

Kommuniziere über dein Mikrofon.



## SCREEN SHARING

Teile deinen Bildschirm.



## MULTI-USER WHITEBOARD

Gemeinsam zeichnen.

Weitere Informationen zu BigBlueButton  
auf [bigbluebutton.org](http://bigbluebutton.org)

< Folie 1 v >

100 % ↺ ↻



Beim Start einer Konferenz wird Standardmäßig die erste Folie angezeigt. Um eine weiße Oberfläche zu erhalten, können Sie unten über den Pfeil auf die nächste Folie wechseln.

Über das **erste** Symbol lassen sich verschiedene „Werkzeuge“ auswählen, z.B. Text Eingabe oder verschiedene Formen.

Das **zweite** Symbol nimmt die letzte Änderung von Ihnen zurück. Zum Beispiel, wenn Sie als letztes eine Linie gezogen haben, wird diese wieder entfernt.

Als **drittes** ist der Mülleimer, der alle von Ihnen erstellten Einträge auf dem Whiteboard löscht.

Das **vierte** Symbol, ist für Nutzer mit Touchscreen interessant, z.B. bei Convertibles. Hier kann eine Funktion eingeschaltet werden, die den Handballen erkennt, um so das Schreiben auf dem Touchscreen zu erleichtern.

Über das **fünfte** Symbol lässt sich der Mehrbenutzer Modus ein- und ausschalten. Ist der Mehrbenutzer Modus eingeschaltet, können alle Teilnehmer der Konferenz auf dem Whiteboard arbeiten.

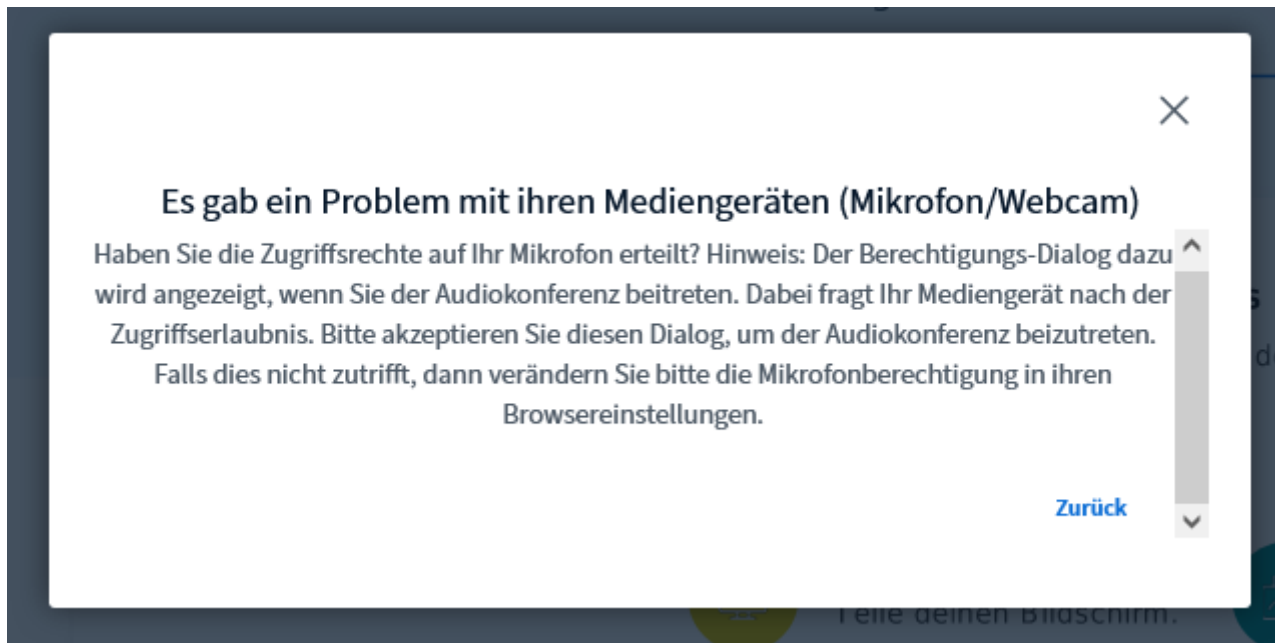
# Troubleshooting

Lösungen zu den häufigsten Problemen

- Diese Seite befindet sich im Aufbau. Vielen Dank für Ihre Geduld.

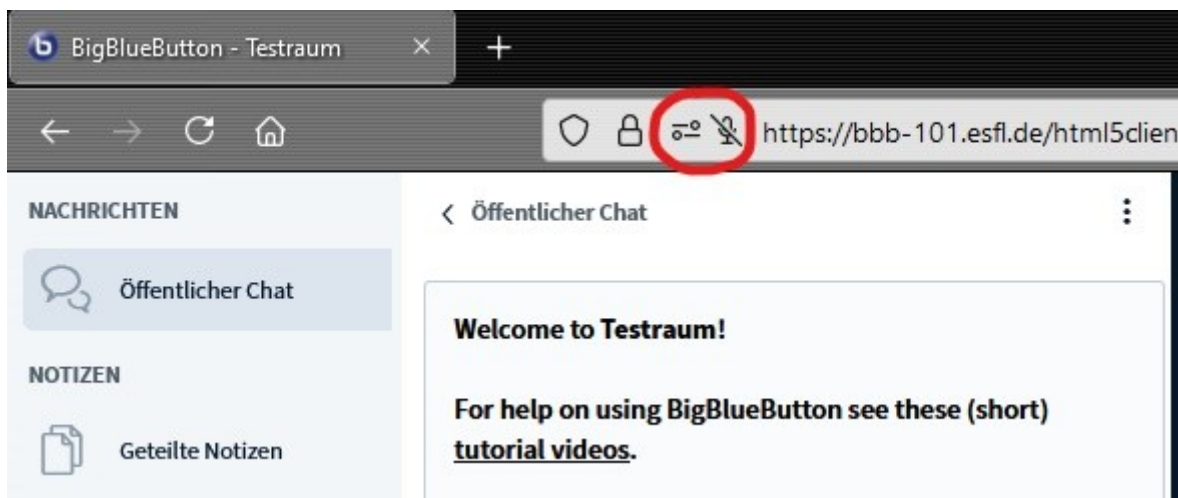
# Mikrofon funktioniert nicht

## Fehlermeldung vor dem Echo-Test



Wenn Sie direkt eine Fehlermeldung bekommen, könnte es sein, dass der Browser über keine Mikrofon Berechtigung verfügt. Das lässt sich je nach Browser ähnlich beheben. (Hier: Firefox)

Neben der Adresszeile Ihres Browsers sehen Sie (wieder: je nach Browser) lediglich ein Schloss oder neben dem Schloss noch ein Symbol mit zwei Linien. In dem hier gezeigten Fall, würden Sie auf letzteres Klicken, wenn jedoch nur ein Schloss zu sehen ist, müssen Sie darauf klicken.



Dabei sollte sich dann die Berechtigungen für die geöffnete Internetseite öffnen. Wie Sie sehen wurde hier beispielsweise das Mikrofon temporär blockiert. Mit einem Klick auf das X wird diese

Einstellung zurückgesetzt und beim nächsten Beitritt mit Mikrofon, werden Sie noch einmal nach der Berechtigung gefragt.

### **Beim Echo-Test kein Ton**

- Wiederholen Sie die obigen Schritte
- Stecken Sie das Mikrofon aus und wieder ein und starten sie den Browser neu

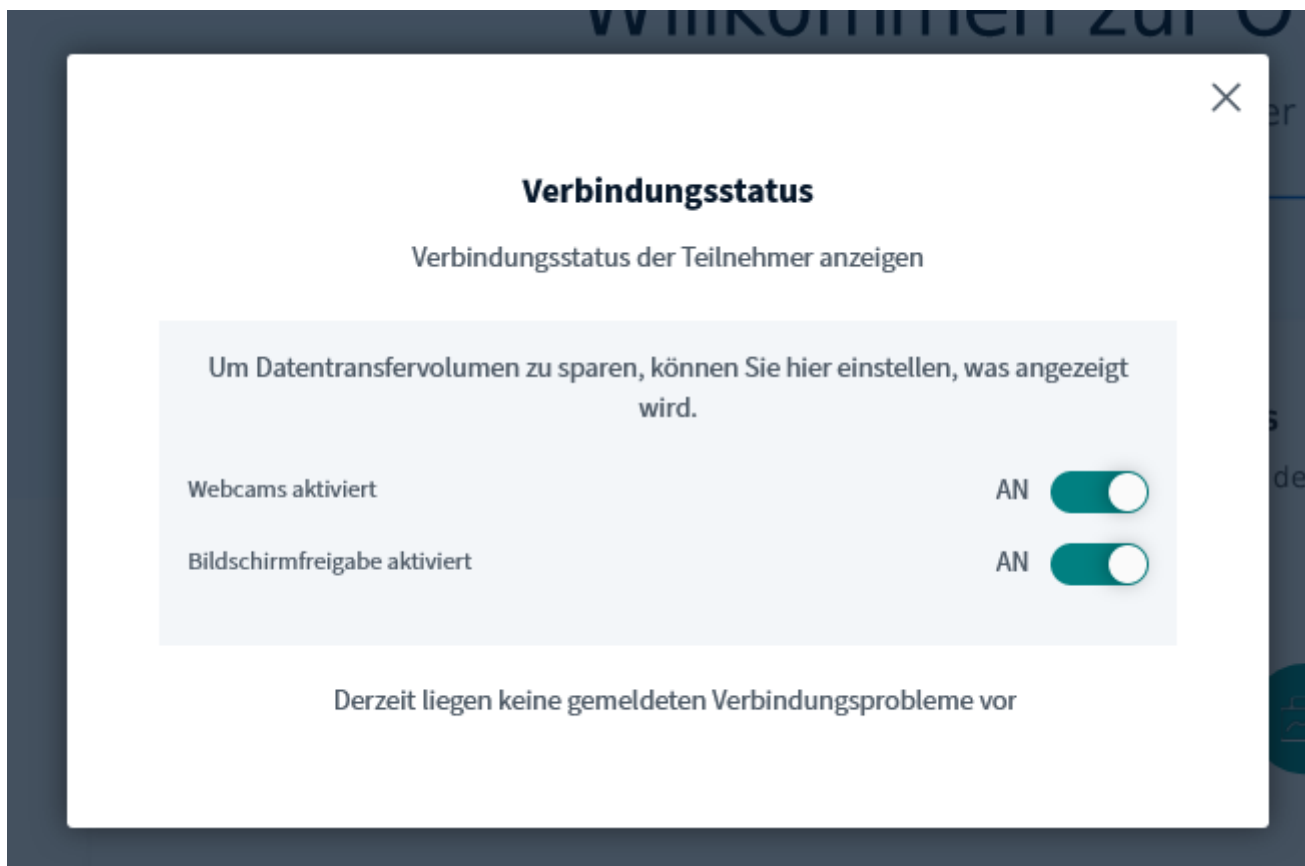


# Verbindungsprobleme

Sollten Sie Verbindungsabbrüche oder Probleme mit der Tonqualität haben, kann es mehrere Ursachen geben. Vor allem bei der Tonqualität.

Wenn Sie von Verbindungsproblemen ausgehen, können Sie im Meeting mittlerweile selbst, Ihren Verbindungsstatus sehen. Das Symbol hierfür ist ein Kreis mit vier weißen Balken. Die Farbe des Kreises gibt den aktuellen Verbindungsstatus wider.

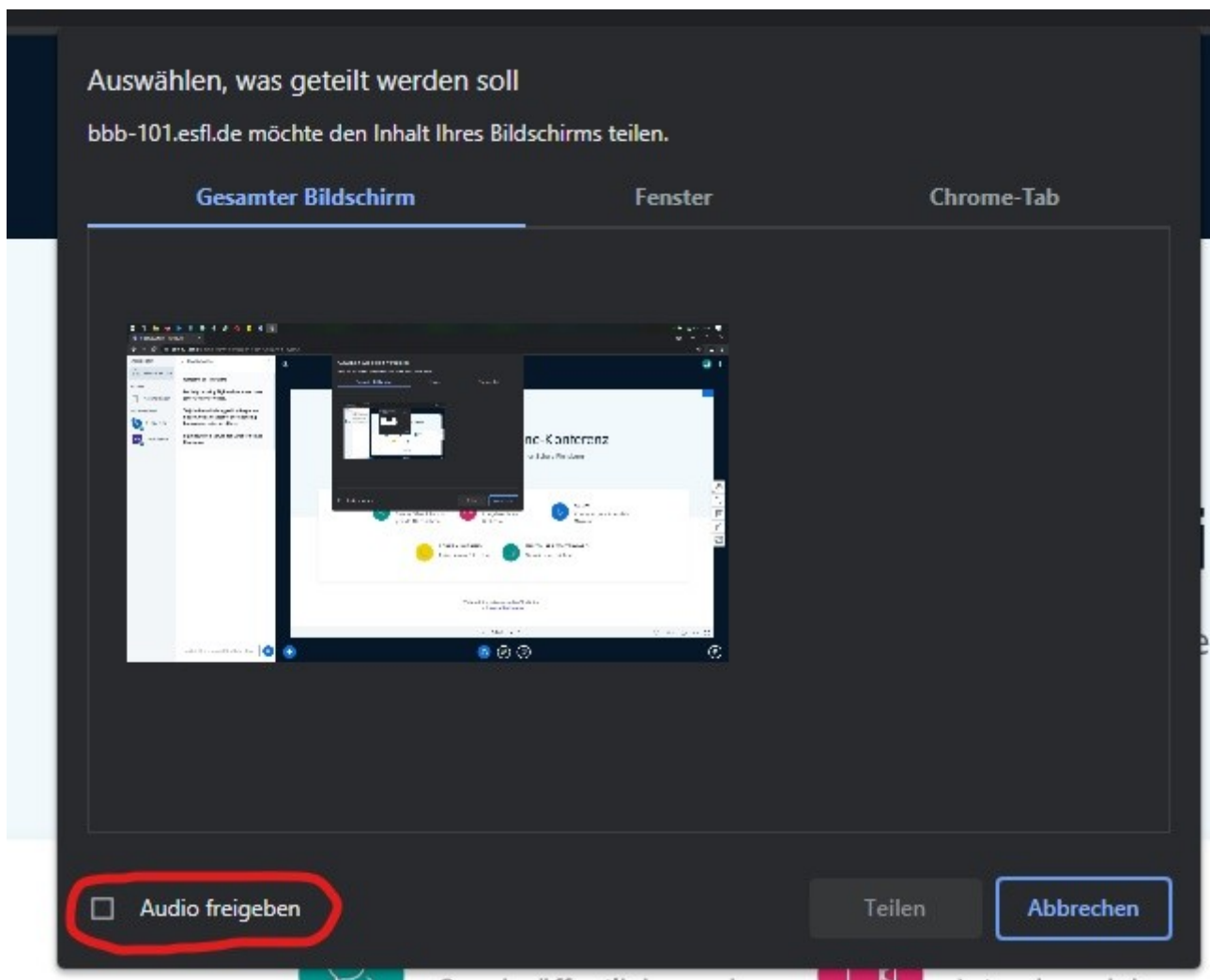
(Wenn Sie davon ausgehen, dass es Server Probleme von Seiten der Eckener Schule gibt, können Sie den Status unserer digitalen Angebote einfach auf [status.esfl.de](https://status.esfl.de) einsehen.)



Sollten Sie eine langsamere Internetverbindung haben, kann es hilfreich sein, Webcams von anderen Nutzern zu deaktivieren. So wird die Masse an Daten, die übertragen wird, reduziert.

# Bildschirmfreigabe mit Audio

BigBlueButton unterstützt mittlerweile Audioübertragung bei der Freigabe von Bildschirmen.  
(Diese Funktion ist aber noch nicht unter jedem Browser verfügbar, z.B. unterstützt Firefox diese Funktion noch nicht)



Über „Audio freigeben“ kann dann der Ton letztlich auch mit übertragen werden.